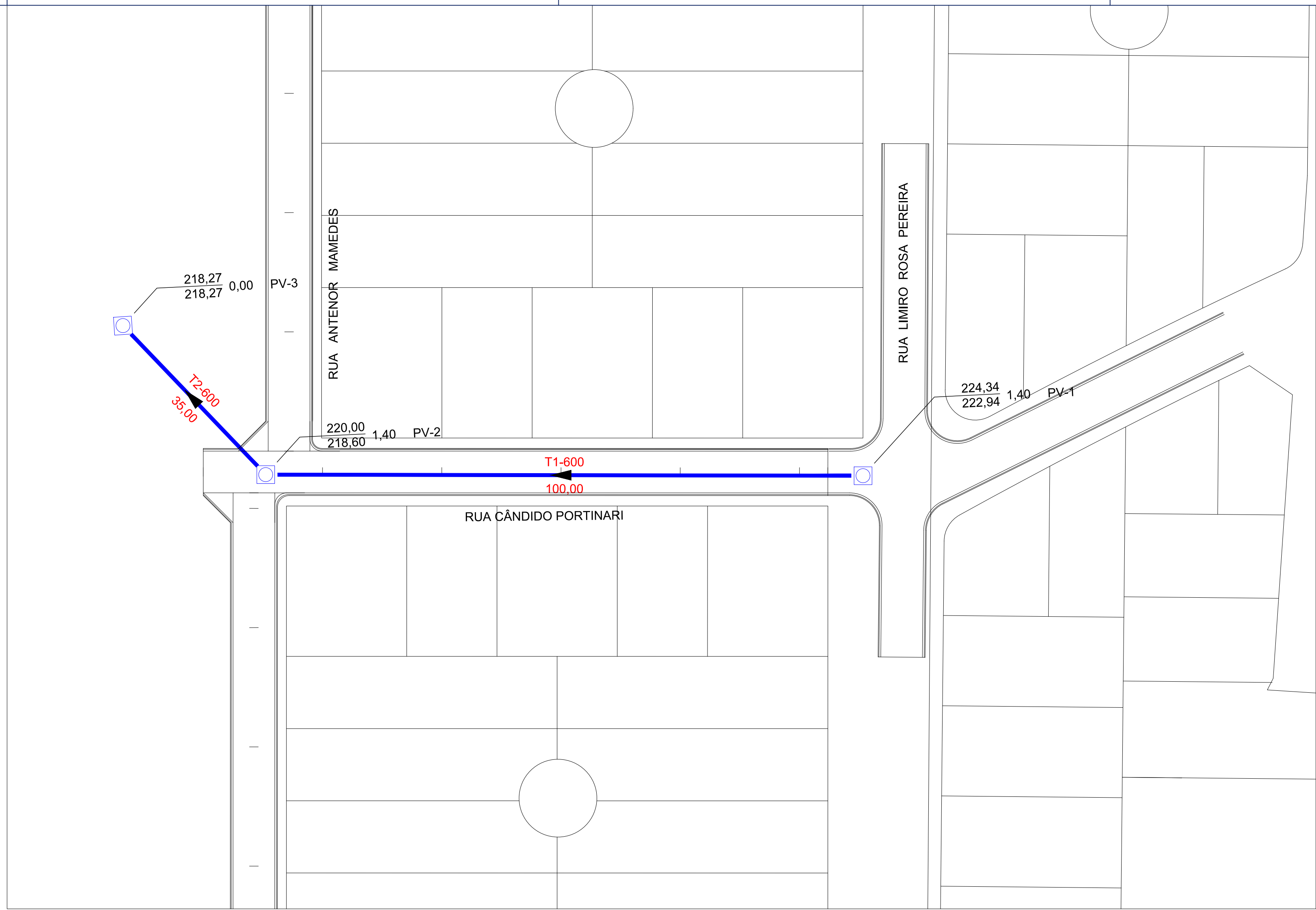
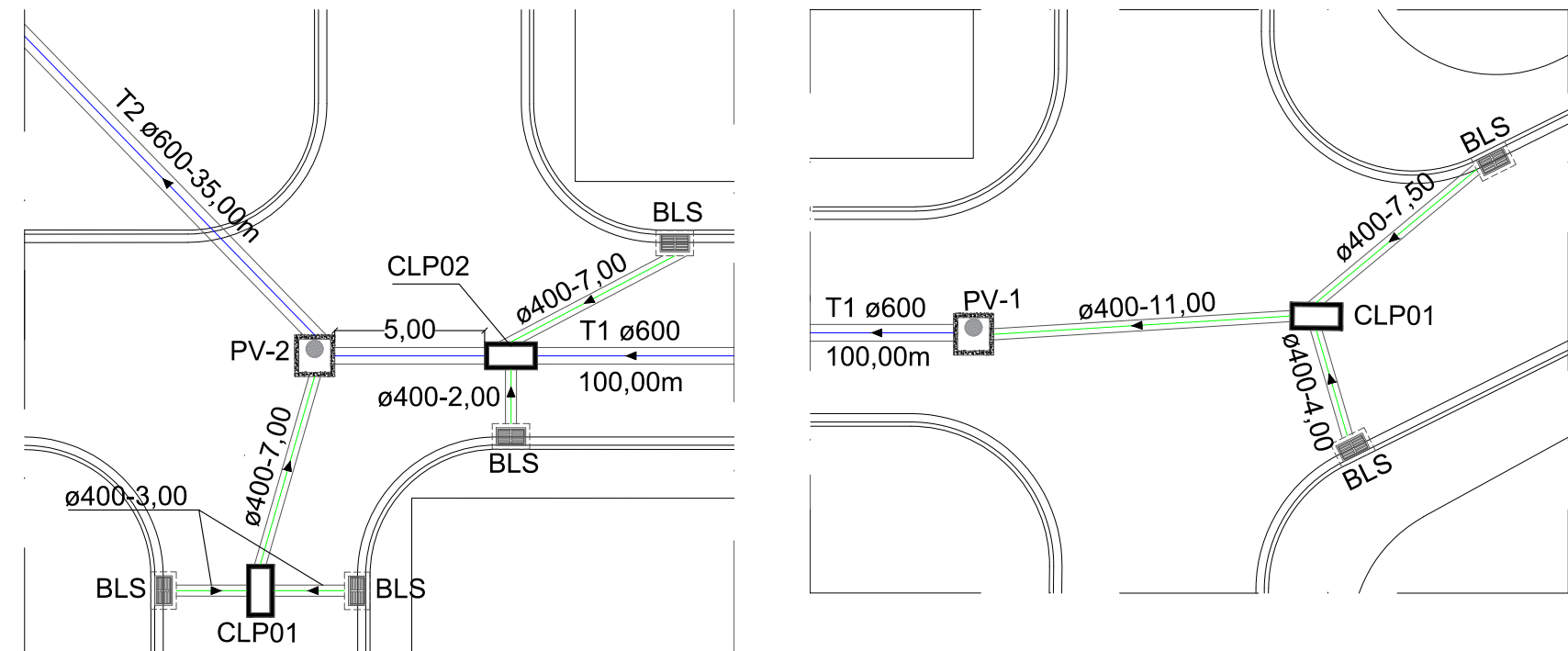




01 PLANTA BAIXA - ÁREA DE CONTRIBUIÇÃO
Esc.: 1:500

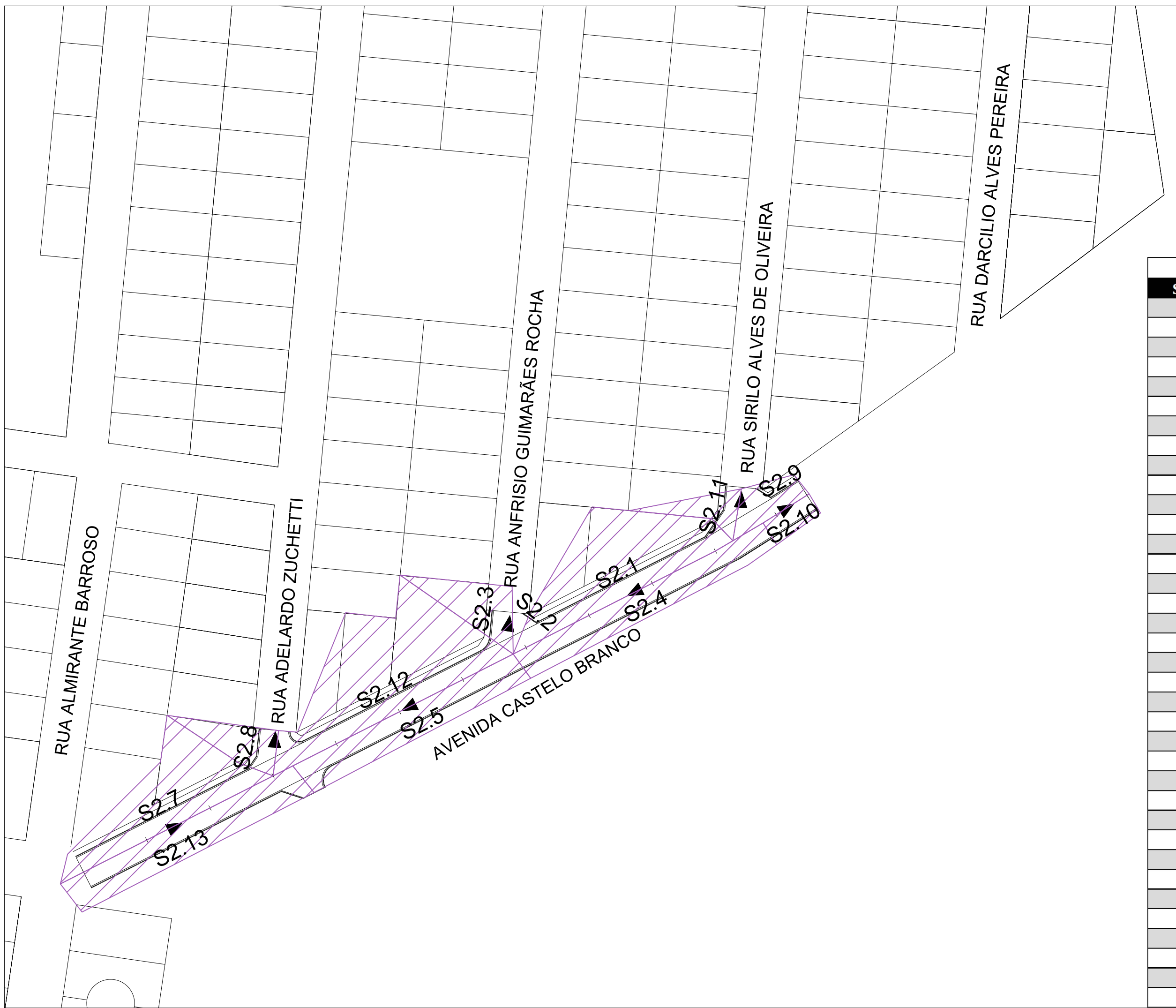


02 PLANTA BAIXA - REDE DE DRENAGEM
Esc.: 1:500



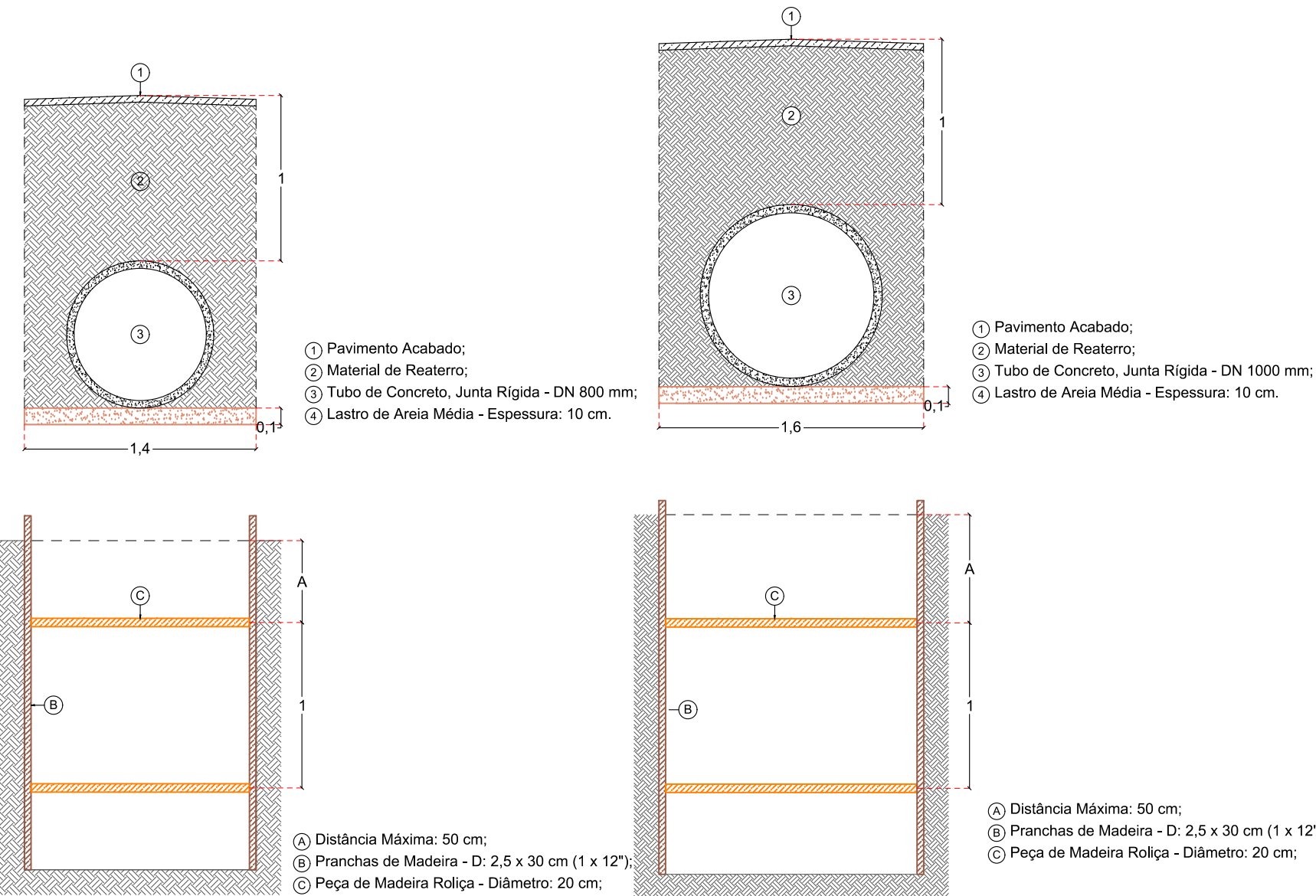
03 PLANTA BAIXA - ASSOCIAÇÕES PV-BL (PV-2)
Esc.: 1:250

04 PLANTA BAIXA - ASSOCIAÇÕES PV-BL (PV-1)
Esc.: 1:250

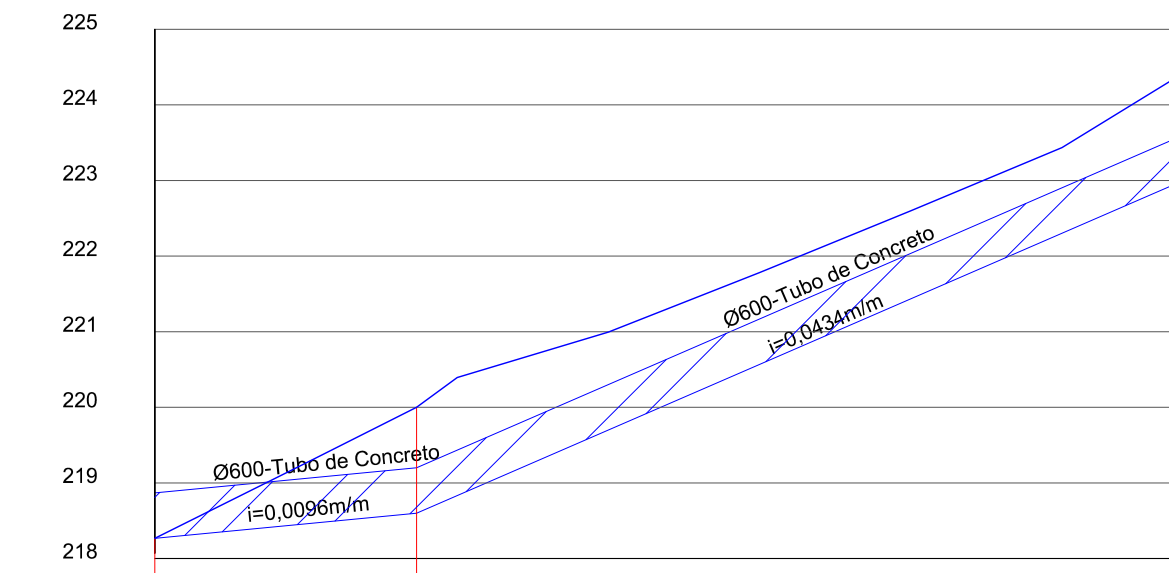


05 PLANTA BAIXA - ÁREA DE CONTRIBUIÇÃO
Esc.: 1:500

ARAPUTANGA - MT		
SARJETA	ÁREA (Ha)	
S1.1	0.162	
S1.10	0.305	
S1.12	0.018	
S1.13	0.053	
S1.14	0.142	
S1.15	0.085	
S1.16	0.025	
S1.17	0.482	
S1.18	0.265	
S1.19	0.048	
S1.20	0.041	
S1.21	0.159	
S1.22	0.161	
S1.23	0.209	
S1.24	0.17	
S1.27	0.07	
S1.29	0.038	
S1.3	0.241	
S1.30	0.177	
S1.31	0.173	
S1.33	0.243	
S1.34	0.34	
S1.35	0.081	
S1.36	0.182	
S1.37	0.032	
S1.38	0.012	
S1.39	0.029	
S1.4	0.039	
S1.40	0.008	
S1.41	0.03	
S1.42	0.069	
S1.43	0.066	
S1.44	0.065	
S1.5	0.015	
S1.6	0.142	
S1.7	0.141	
S1.8	0.154	
S1.9	0.127	
S2.1	0.104	
S2.10	0.012	
S2.11	0.016	
S2.12	0.145	
S2.13	0.075	
S2.3	0.029	
S2.4	0.065	
S2.5	0.062	
S2.7	0.083	
S2.8	0.023	
S2.9	0.018	



O detalhamento das valas foi norteado por um parâmetro médio de profundidade de acordo com o diâmetro do tubo, o que no memorial de cálculo não necessariamente poderá estar de acordo. Estes detalhes falam mais sobre a forma de como se fazer o escoramento do tipo pontalete em relação à altura da vala, do que precisar o recobrimento, pois este último é definido através das necessidades do projeto juntamente com a resistência diametral do tubo, que é verificado de acordo a pressão do solo mais a carga móvel do trem-tipo.



EXTENSAO SIMPLES E ACUMULADA (m)	35.00	100.00		
RUA / LOGRADOURO / PAVIMENTO	EMISSÁRIO		RUA CÂNDIDO PORTINARI	
PROFUNDIDADE DO COLETOR (m)	0.00		1.40	1.40
COTA DA GERATRIZ INFERIOR INTERNA DO COLETOR (m)	218.27	218.60	218.78	218.94
COTA DO TERRENO (m)	218.27	219.26	220.00	222.00

CARIMBO DE APROVAÇÃO

ASSOCIAÇÃO MATO-GROSSENSE DOS MUNICÍPIOS
COORDENAÇÃO DE PROJETOS

Site: www.amm.org.br
E-MAIL: centraldeprojetosamm@gmail.com

ADM. NEURILAN FRAGA

TIPO DE OBRA: INFRAESTRUTURA MODALIDADE: PAVIMENTAÇÃO E DRENAGEM

OBRA: PAVIMENTAÇÃO ASFÁLTICA E DRENAGEM DE AGUAS PLUVIAIS

PROPRIETÁRIO/ CNPJ: PREFEITURA MUNICIPAL DE ARAPUTANGA 15.023.914/0001-45

ENDEREÇO: DIVERSAS RUAS

AUTOR DO PROJETO: MARCELO MORAIS JUNQUEIRA DE ARAUJO dos Municípios
CREA/CAU: MT033807-0
RESPONSÁVEL TÉCNICO P/ OBRA: MARCELO MORAIS JUNQUEIRA DE ARAUJO

PROJETO DE DRENAGEM

ASSUNTO: PERFIL DAS REDES
PLANTA BAIXA - ASSOCIAÇÃO PV-BL

LOCAL DO ARQUIVO: MEMÓRIAS 2021/2023/ARAPUTANGA

DATA DE ENTREGA: 15/04/2023

REVISÃO: 01

ESCALA: 1:500

ART: 000000-0

Legenda de caracteres:

POÇO DE VISITA

BOCA DE LOBO SIMPLES

BOCA DE LOBO DUPLA

CAIXA DE LIGAÇÃO E PASSAGEM

TRECHO ADAM-COMP

ASSOCIAÇÃO PV-BL

TRECHO GALERIA - EXECUÇÃO

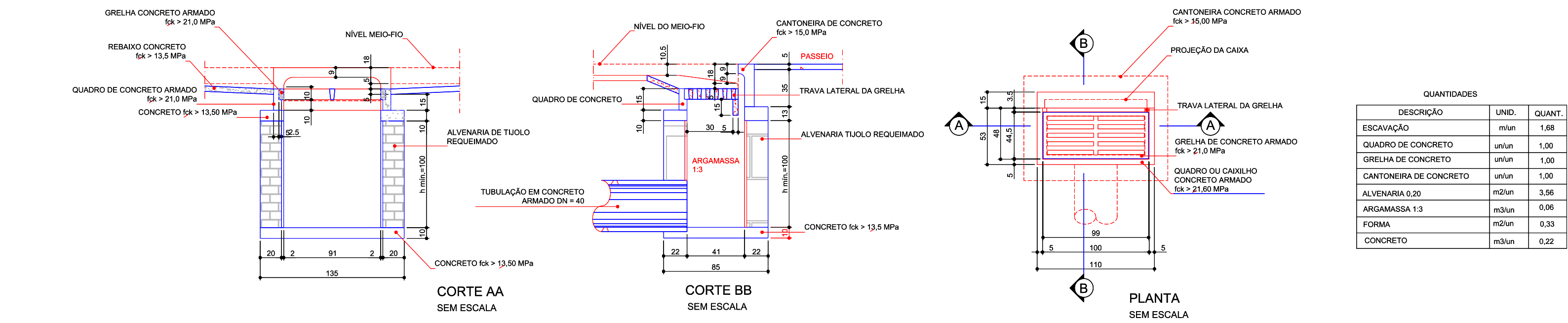
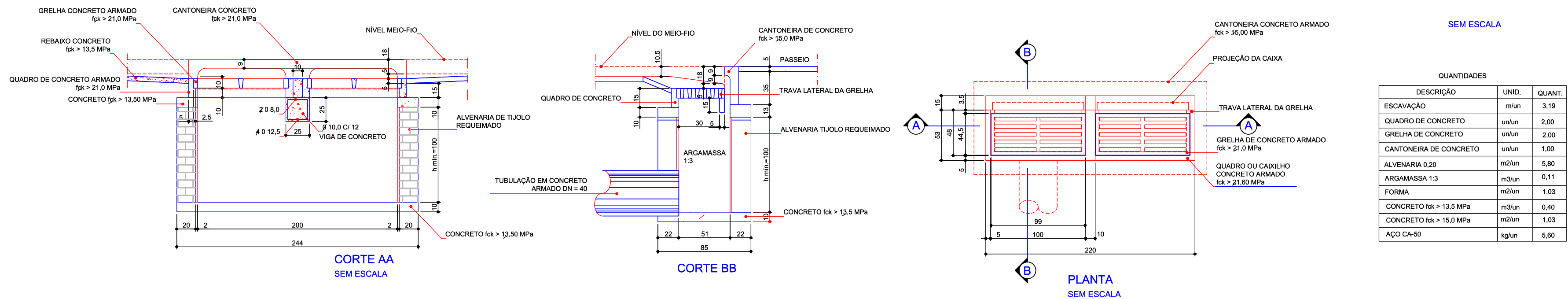
ÁREA DE CONTRIBUIÇÃO

DRE

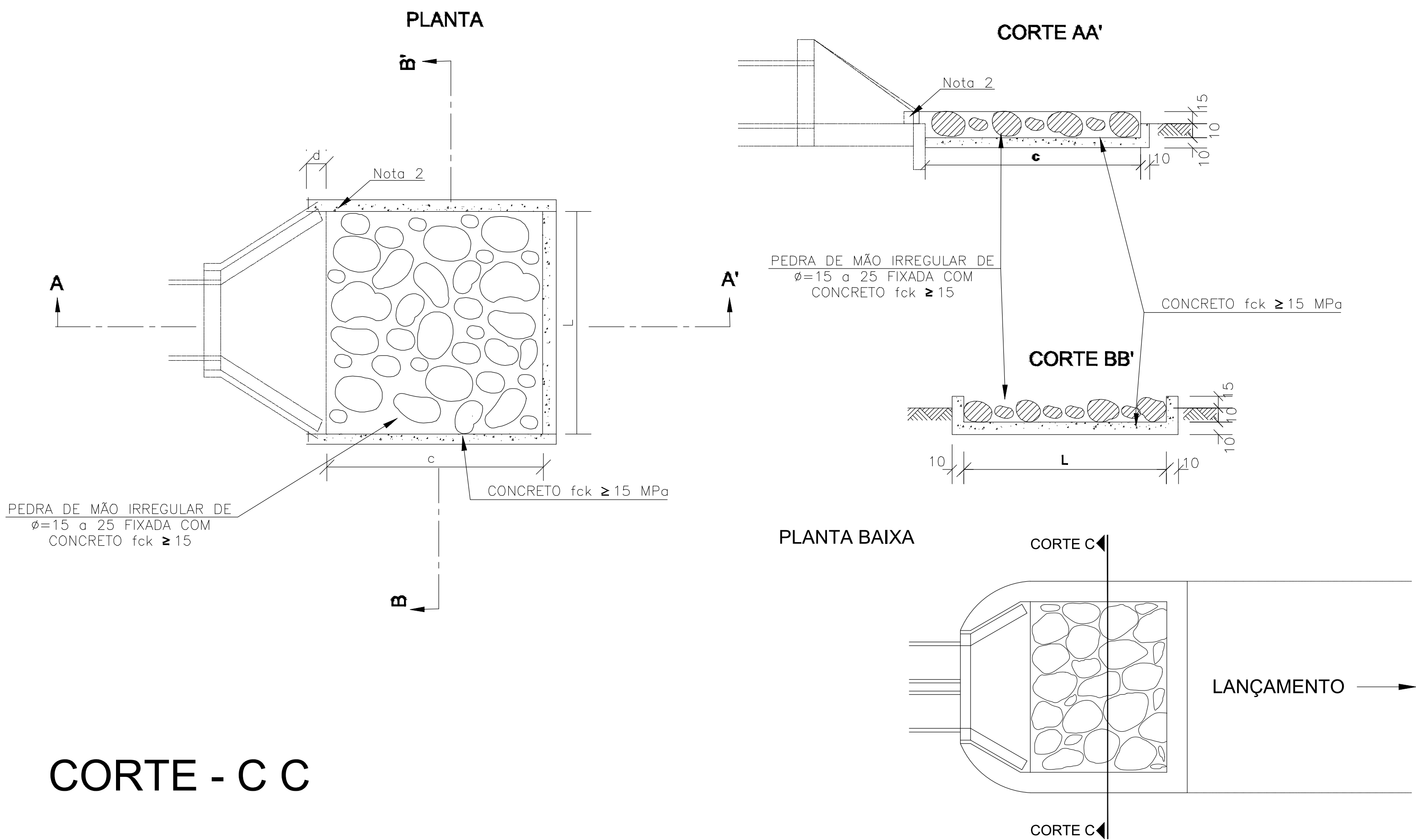
FOLHA Nº

01

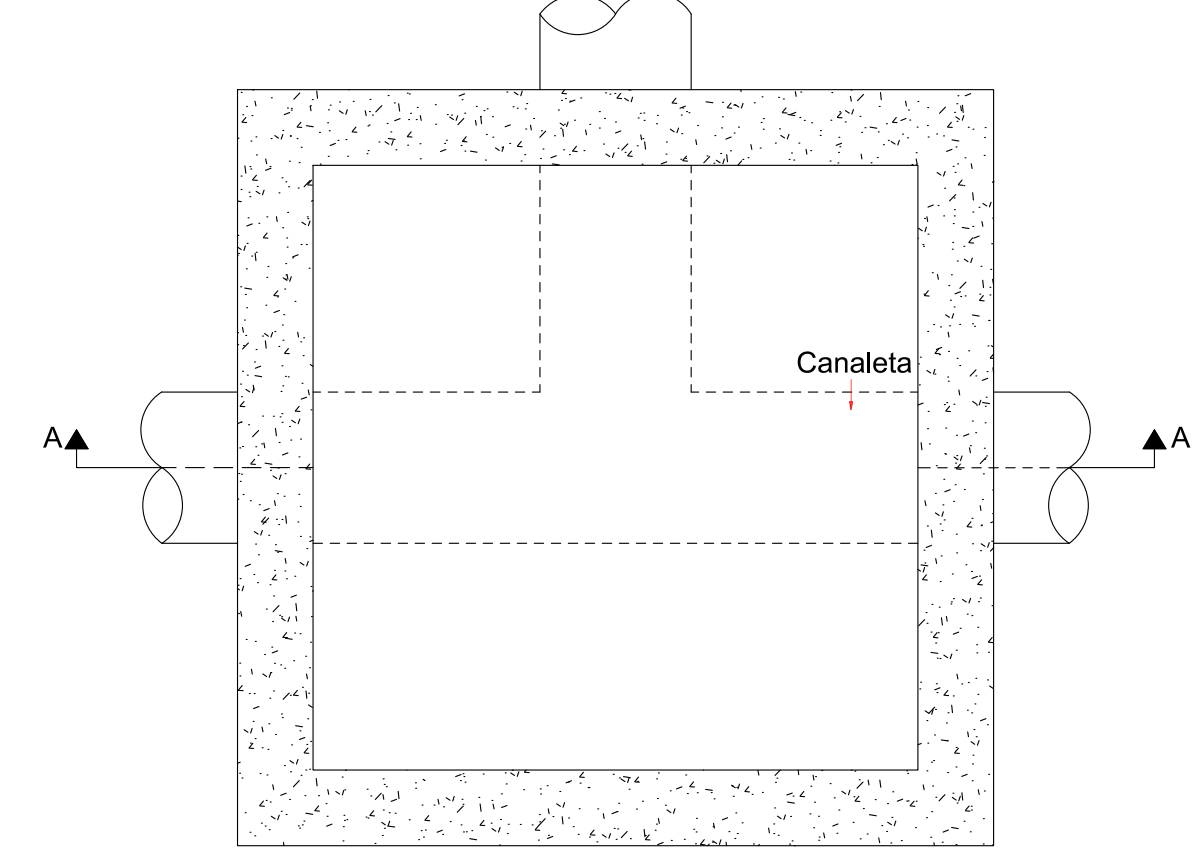
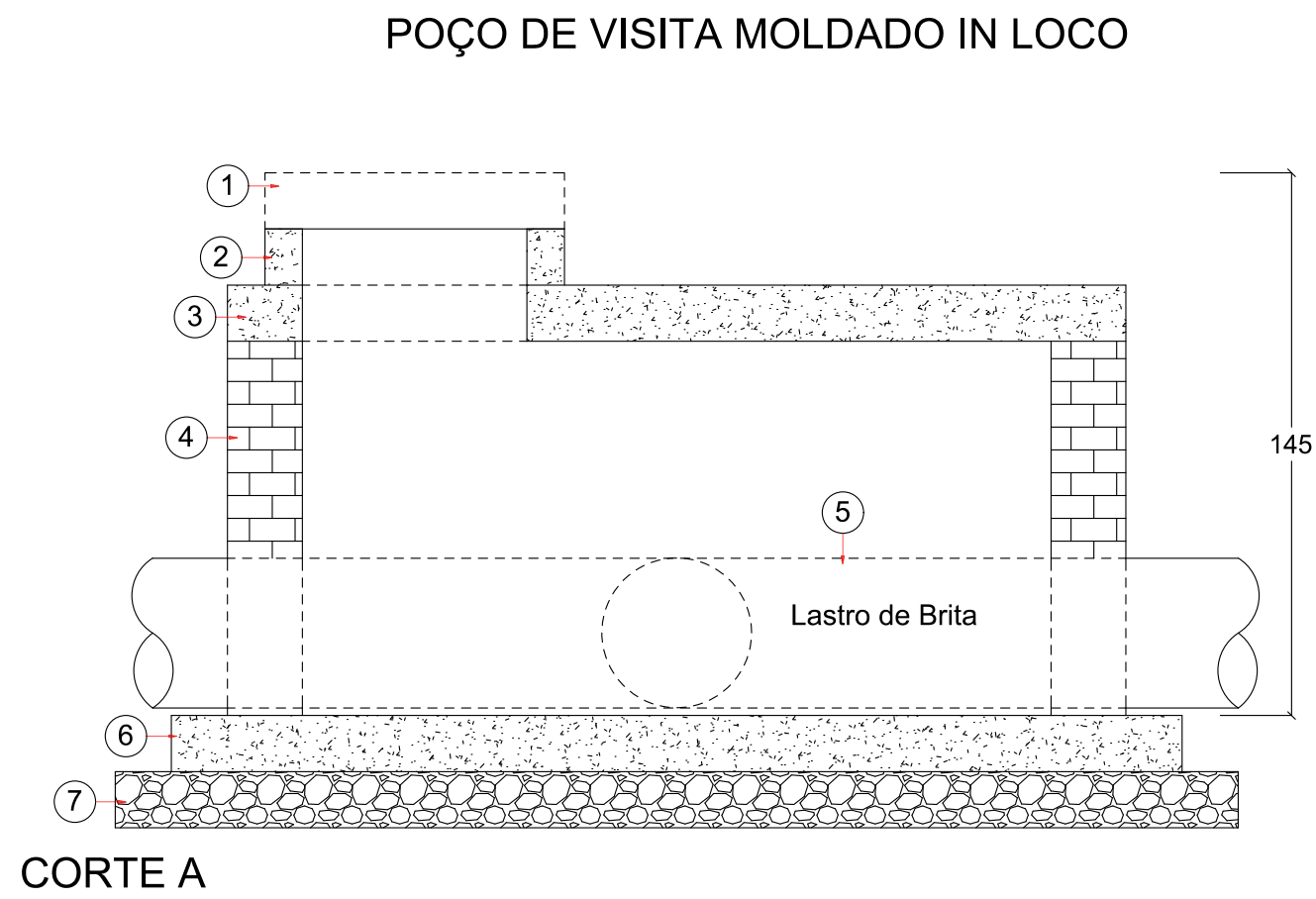
02



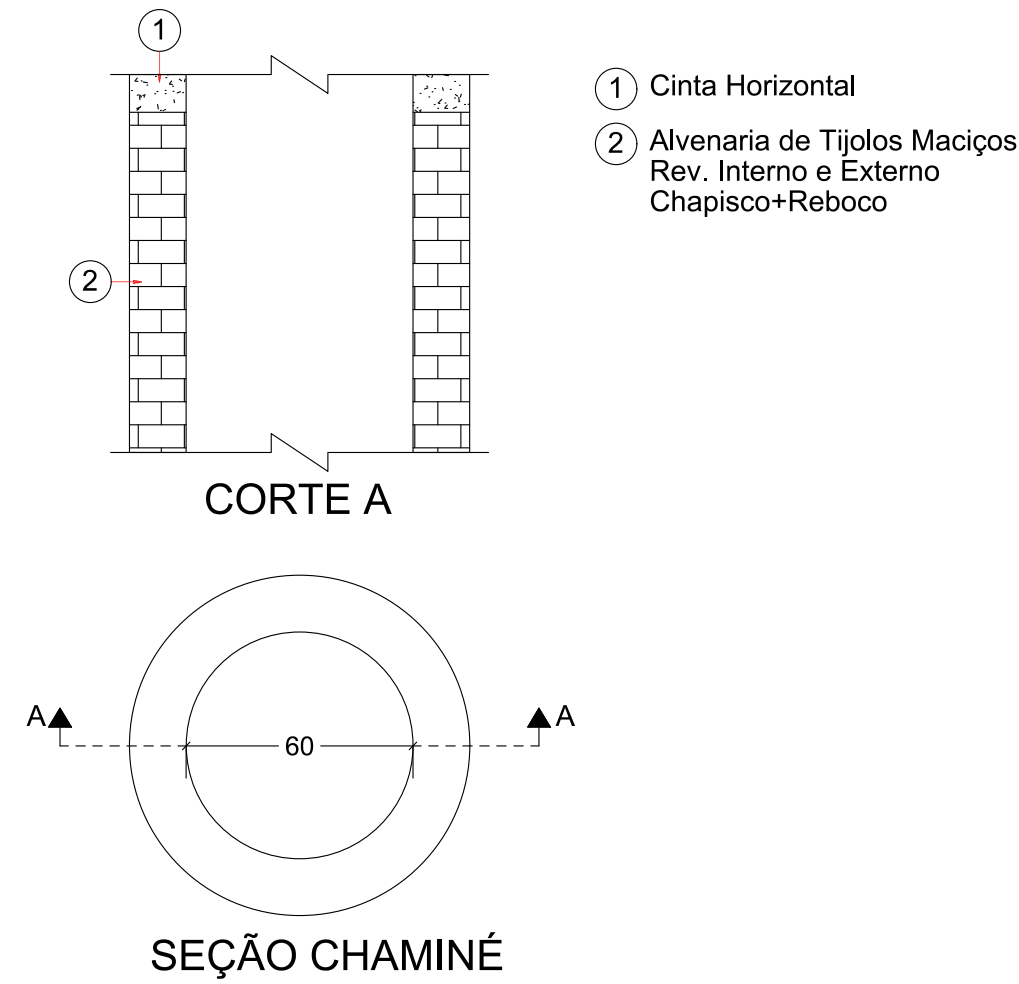
DISSIPADORES DE ENERGIA (II) APLICÁVEIS À SAÍDAS DE BUEIROS TUBULARES E DESCIDAS D'ÁGUA DE ATERROS - DEB



CORTE - C C



CHAMINÉ EM ALVENARIA COM TIJOLOS CERÂMICOS MACIÇOS, DIÂMETRO INTERNO = 0,6 M



- 1 Previsão de Tampa
- 2 Módulo de Ajuste
- 3 Laje Pré-Moldada de Transição Excêntrica
- 4 Alvenaria de Concreto Estrutural
- 5 Tubo
- 6 Laje de Concreto Armado
- 7 Lastro de Brita

- Este poço de visita apresenta 1,45 m de altura, sendo 1,00 m de altura do balão/caixa; 0,15 m de laje de transição; 0,15 m de módulo de ajuste e 0,15 m de previsão da tampa;

- É considerada a execução de cinta horizontal armada (com uma barra de 10 mm de diâmetro) na parte superior da alvenaria, onde se apoia a laje de transição;

- Nos 4 cantos do balão foram previstos reforços com graute vertical e armadura (barra de 10 mm de diâmetro);

- Para o cálculo do consumo de aço da laje de fundo, considerou-se armação com barras de 4,2 mm de diâmetro nos dois sentidos, com 10 cm de espaçamento, nas partes superior e inferior da laje.

- Esta composição refere-se a um poço de visita com 1,45 m de altura. Caso seja necessário aumentar a sua profundidade, utilizar a composição de acréscimo correspondente. Para poços com mais de 2,5 m de altura, pode-se também incluir a composição de chaminé, limitada a 1 m de altura.

CARIMBO DE APROVAÇÃO

ASSOCIAÇÃO MATO-GROSSENSE DOS MUNICÍPIOS
COORDENAÇÃO DE PROJETOS

SITE: www.amm.org.br
E-MAIL: centraldeprojetosamm@gmail.com

ADM. NEURILAN FRAGA

TIPO DE OBRA:	INFRAESTRUTURA	MODALIDADE:	PAVIMENTAÇÃO E DRENAGEM
OBRA:	PAVIMENTAÇÃO ASFÁLTICA E DRENAGEM DE AGUAS PLUVIAIS		
PROPRIETÁRIO/ CNPJ:	PREFEITURA MUNICIPAL DE ARAPUTANGA 15.023.914/0001-45		
ENDEREÇO:	DIVERSAS RUAS		
AUTOR DO PROJETO: CREA/CAU:	MARCELO MORAIS JUNQUEIRA DE ARAUJO ENGENHEIRO CIVIL CREA - MT033087 do Municipalismo		
RESPONSÁVEL TÉCNICO P/ OBRA:			

PROJETO DE DRENAGEM

ASSUNTO:
DETALHE BOCAS LOBO
DETALHE POÇO DE VISITA
DETALHE DO DISSIPADOR

LOCAL DO ARQUIVO:

Legenda de caracteres:

DATA DE ENTREGA:

POÇO DE VISITA - EXECUÇÃO

REVISÃO:

TRECHO - GALERIA - EXECUÇÃO

ESCALA:

INDICADA

ART: 000000-0

DESENHO: Marcelo M. J. de Araujo

DRE

FOLHA Nº

02

02